

## Gamme complète des produits distribués par LOGICOUPE

LOGICOUPE sarl 75, Avenue Parmentier 75544 PARIS CEDEX 11

tél: 06 72 08 55 91 fax: 09 70 63 18 53 email: pierre.peran@wanadoo.fr site internet: www.logicoupe.fr

RCS Paris 792 285 728 Siret 792 285 728 00012 TVA FR 42 792285728

Septembre 2013

Logicoupe diffuse en France les logiciels StyleCAD (3), le photo-digitaliseur StyleCAD (3), les traceurs et découpeurs Plotter Technology et les digitaliseurs Numonics

Logicoupe diffuse aussi ces traceurs et digitaliseurs à destination des systèmes concurrents, avec lesquels ils sont compatibles, notamment Vetigraph(1) et VetExpert(1)

Les logiciels StyleCAD sont compatibles avec la plupart des traceurs et digitaliseurs des systèmes concurrents (Gerber(2), Lectra (2), Vetigraph(1) et VetExpert(1), Optitex(2), PAD System, ...)

Remise de 25% sur les logiciels StyleCAD (hors modules optionnels d'import/export) et formation gratuite, pour toute commande passée avant le 31 décembre 2013

Remise de 10% sur les matériels, + frais de port et d'installation offerts, pour toute commande passée avant le 31 décembre 2013

Tous nos matériels sont garantis 1 an pièces et main d'oeuvre

Conditions de règlement: 40 % du montant TTC à la commande, le reste à la mise en service des produits ou au plus tard à 20 jours date de facture

GAMME DE LOGICIELS StyleCAD		
Désignation produit	Code produit	Caractéristiques
StyleCAD PE (modélisme+gradation+placement sur 1 poste)	StyleCAD PE	PE = Professional Edition
StyleCAD SE (modélisme+gradation+placement sur 1 poste)	StyleCAD SE	SE = Standard Edition
StyleCAD AM-NDS placement automatique	StyleCAD AM-NDS	permet une recherche multi-laizes, gère les placements à raccords (rayures, carreaux, motifs, ...), les tissus dossés, les pièces groupées, les plaques thermo, ...
StyleCAD AM Lite placement automatique	StyleCAD AM Lite	identique à StyleCAD AM-NDS sauf file d'attente limitée aux placements d'un seul ordre de coupe à la fois (tissu, doublure, thermo, ...) et des placements limités à 300 pièces
StyleCAD PE (modélisme+gradation sur poste1, placement sur poste2)	StyleCAD Spt-PE-PG	
StyleCAD SE (modélisme+gradation sur poste1, placement sur poste2)	StyleCAD Spt-M	
StyleCAD PE (licence supplémentaire modélisme+gradation)	StyleCAD Spt-PE-PG add	
StyleCAD SE (licence supplémentaire modélisme+gradation)	StyleCAD Spt-SE-PG add	
StyleCAD (licence supplémentaire placement)	StyleCAD Spt-M add	
StyleCAD Education 25 licences pour 1 an	StyleCAD School version 25 user system	réservé aux établissements d'enseignement
StyleCAD Education (modélisme+gradation)	StyleCAD Education 1 licence	peut sauvegarder (format non compatible avec la version commerciale) et imprimer, mais pas tracer (réservé aux enseignants et étudiants sur justificatif)
StyleCAD import Lectra	StyleCAD import Lectra (2)	modèles MDL, IBA et VET, placements PLA et PLX
StyleCAD import Gerber	StyleCAD import Gerber (2)	modèles ZIP, TMP, MOD et PCE
StyleCAD import Optitex	StyleCAD import Optitex	modèles MDL
StyleCAD import PAD System	StyleCAD import PAD System (2)	
StyleCAD export Lectra	StyleCAD export Lectra (2)	modèles MDL
StyleCAD export Gerber	StyleCAD export Gerber (2)	modèles ZIP et TMP
StyleCAD export Cut-file	StyleCAD Spt-O	format destiné aux coupes automatiques

En standard StyleCAD modélisme importe les modèles et placements aux formats DXF, Plot-file et cut-file, et les exporte au format DXF

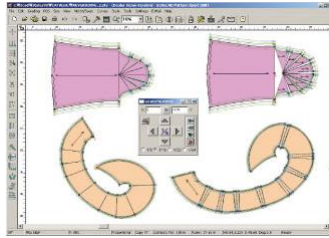
Un module livré en standard avec StyleCAD modélisme permet d'exporter les modèles Vetigraph (1) et VetExpert (1) au format DXF, qui peuvent ensuite être importés dans StyleCAD

En standard, StyleCAD modélisme importe et exporte les modèles au format DXF tandis que StyleCAD placement importe les placements aux formats DXF, Plot-file et Cut-file et les exporte au format DXF

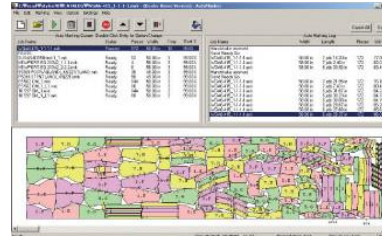
(1) Vetigraph et VetExpert sont des marques appartenant à la sté JPS SA

(2) Lectra, Gerber, Optitex, PAD System sont de marques appartenant respectivement aux sociétés Lectra, Gerber, Optitex et PAD System

(3) StyleCAD est une marque appartenant à la société SoftFashion Inc.



StyleCAD modélisme



StyleCAD placement automatique

AUTRES PRODUITS ET SERVICES	Code produit	
Digitaliseur Numonics IV AF90 format A0 + pied inclinable	AF90 + stand TG250	avec capteur 16 boutons et cable série RS232
PhotoDigitaliseur StyleCAD i-Digit mural	StyleCAD i-Digit mural	tableau magnétique blanc mural 150x120 cm, toile sérigraphiée, appareil photo Nikon S3500, trépied, rallonge usb, aimants, logiciel StyleCAD i-Digit
PhotoDigitaliseur StyleCAD i-Digit mobile	StyleCAD i-Digit mobile	tableau magnétique blanc mobile 150x120 cm, toile sérigraphiée, appareil photo Nikon S3500, trépied, rallonge usb, aimants, logiciel StyleCAD i-Digit
Ordinateur de qualité professionnelle complet (Intel iCore 5, Mémoire DDR3 8 Go, Disque 120 Go, Graveur DVD, clavier et souris optique usb Microsoft, Ecran 22" 1920x1080 pixels)	NSC-IS 3470S	avec licence & DVD Windows 7 ou 8 professionnel (au choix) et license Microsoft Excel 2013 (téléchargement) <b>offre réservée à l'installation d'un logiciel StyleCAD</b>



Digitaliseur Accugrid IV modèle AF90 format A0 avec pied inclinable



Photodigitaliseur StyleCAD i-Digit mural



Tableau blanc mobile format A0 mobile  
A0MOB1200

Formeur X

<b>GAMME DE TRACEURS ET DECOUPEURS PLOTTER TECHNOLOGY</b>				
Code produit	Caractéristiques	largeurs papier en cm	vitesse en m2/h	durée approximative d'impression en mm pour un tracé de 10mx1,5m
TRACEURS FASTJET II 90 cm A CARTOUCHE JET D'ENCRE HP45				
<b>Fastjet II 1000E</b>	1 tête, pas d'enrouleur, papier entraîné par galets presseur, moteurs pas à pas	90	35	26
<b>Fastjet II 1000</b>	1 tête, enrouleur, papier entraîné par galets presseur, moteurs pas à pas	90	35	26
TRACEURS FASTJET LITE 180 cm A CARTOUCHE JET D'ENCRE HP45				
	papier entraîné par enrouleur			
<b>Fastjet Lite 1000</b>	1 tête, moteurs pas à pas	90	38	24
<b>Fastjet Lite 1800</b>	1 tête, moteurs pas à pas, capot optionnel	90 puis 150 à 183	38	24
<b>plastic cover for Fastjet Lite 1800</b>	capot optionnel			
TRACEURS FASTJET II 180 cm A CARTOUCHE JET D'ENCRE HP45				
	papier entraîné par galets presseur			
<b>Fastjet II 2000 SH</b>	1 tête, moteurs pas à pas	90 puis 150 à 183	44	20
<b>Fastjet II 2000 TH</b>	2 têtes, moteurs pas à pas	90 puis 150 à 183	80	11
TRACEURS FASTJET PRO 180 cm A CARTOUCHE JET D'ENCRE HP45				
	papier entraîné par galets presseur, capot			
<b>FastJet Pro 2000 SH</b>	1 tête, servo-moteurs	90 puis 150 à 183	55	16
<b>FastJet Pro 2000 TH</b>	2 têtes, servo-moteurs	90 puis 150 à 183	100	9
TRACEURS FASTJET PRO A JET D'ENCRE RECHARGEABLE				
	papier entraîné par galets presseur, servo-moteurs, capot			
<b>Refillable Fastjet PRO 2000 (Head 17 mm)</b>	Tête 17 mm	90 puis 150 à 183	50	18
<b>Refillable Fastjet PRO 2000 (Head 34 mm)</b>	Tête 34 mm	90 puis 150 à 183	100	9
<b>Refillable Fastjet PRO 2000 (Head 51 mm)</b>	Tête 51 mm	90 puis 150 à 183	150	6
DECOUPEURS CARTON				
	Découpeur carton: 2 outils (lame tangentielle + stylo), aspiration, avance automatique			
<b>Duet 1800 AutoFeed Cutter ST</b>	fenêtre de coupe 182x60cm, moteurs pas à pas	182		
<b>Duet 1800 AutoFeed Cutter SE</b>	fenêtre de coupe 182x60cm, servo moteurs	182		
<b>Duet 1200 AutoFeed Cutter ST</b>	fenêtre de coupe 122x90cm, moteurs pas à pas	122		
<b>Duet 1200 AutoFeed Cutter SE</b>	fenêtre de coupe 122x90cm, servo moteurs	122		
DECOUPEUR TISSU MONOPLI				
<b>Duet Single Ply Cutter (Size1) surface utile 186x210cm</b>	découpeur tissu monopli livré avec 2 outils (pour 1 lame tangentielle et 1 stylo), 1 table, 1 turbine et 1 surface de coupe en porex	2x2,1m (Size1)	40cm/s par axe	
<b>Tangential Wheel &amp; Punch</b>	en option outil pour lame circulaire 28 mm + outil pour poinçon 1,5mm, 3mm ou 6 mm			
<b>replacement cutting surface for table Size1</b>	remplacement du revêtement pour Size1			
TRACEURS A PLUME BIC 180cm				
	Traceur à plume (Bic, ...) , papier entraîné par galets presseur, en option détecteur défaut de papier et d'écriture	90 puis 150 à 190	80cm/s par axe	

a) les traceurs Fastjet LITE, Fastjet II, Fastjet PRO existent aussi en largeurs 90cm et 220 cm

b) les traceurs à plume Neon existent aussi en largeur 220 cm

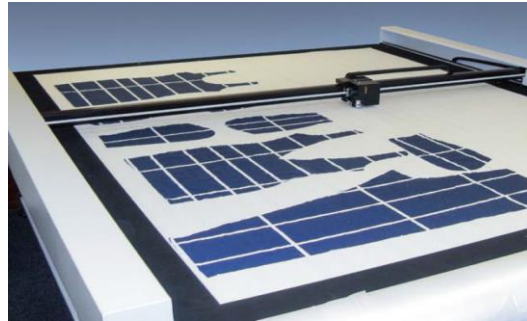
c) les découpeurs tissu monopli existent aussi en 2x3,3m (Size 2) et 2x4,5m (Size 3)

d) les découpeurs carton existent aussi sans avance automatique

d) les machines équipées de servo-moteurs et/ou d'un capot sont plus silencieuses



Traceur Fastjet PRO 2000 TH (180 cm, 2 têtes)



Coupe tissu monopli 186x210 cm

